



Célula recomendada para início do processo de soldagem robotizada na empresa.



Sistema de segurança com portas de operação automáticas

Melhor custo benefício devido a sua versatilidade

Indicada para peças com dimensão máxima de 1500mm

Controlador de segurança para célula e robô

1

2

3

4

CONFORME ABNT
NR-10

CONFORME ABNT
NR-12

CONFORME ABNT
NR-17

A célula de soldagem robotizada **ANGLECELL LD-1500** possui porta de manutenção monitorada, com de 02 estações de trabalho com mesas em 45° graus, além de porta de manutenção monitorada.

O sistema de soldagem robotizada **ANGLECELL LD-1500** oferece o melhor custo benefício do mercado. Projetado para soldagem de peças de tamanho médio, proporciona aumento da produtividade com facilidade e rapidez, pois os componentes são de alta qualidade em toda célula; além de fácil integração com qualquer marca de robô e fonte.

Incluso no pacote



+

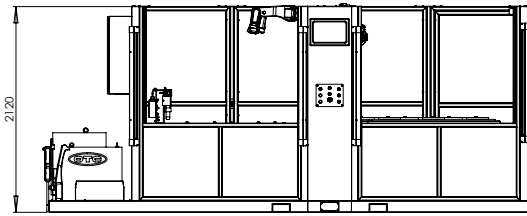


+

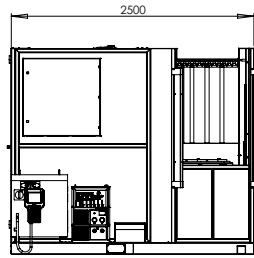


Dimensões da estação de trabalho da mesa	750 x 1500 mm
Capacidade de carga da mesa	1000 kg
Corrente máxima permitida para fonte de solda	63A
Corrente máxima permitida para controladora e robô	16A
Alimentação	380V Trifásico
Dimensões	2500 x 4930 x 2120 mm
Peso	3000 kg
Potência	26 kVA
Pressão	6 BAR
Vazão	8,8 L/s
Tamanho em m ²	9,88m ²

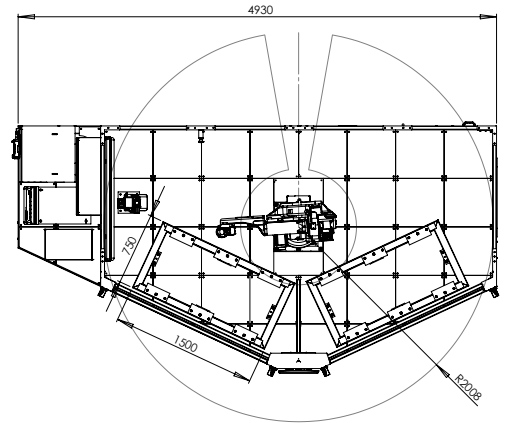
Medidas



Frente



Lado



Área de Trabalho

Componentes Padrão



Robô OTC

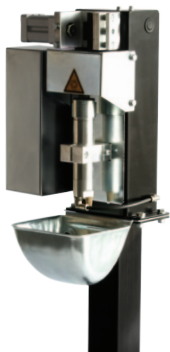


Fonte

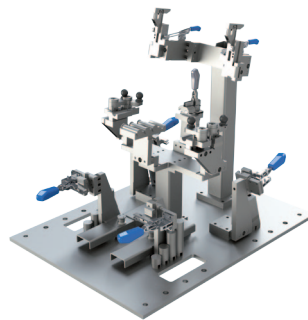


SU 477

Opcionais



Unidade de Limpeza



Dispositivo



Neuron-S Adapt

Matriz: Av. Ângelo Corsetti, 1281
B. Pioneiro | CEP 95042-000
Caxias do Sul - RS
Fone/Fax: (54) 3220 3900

Filial SP: Alameda Vênus, 360
B. American Park Empresarial NR
CEP 13347-659 | Indaiatuba - SP
Fone: (19) 4062 8900

SUMIG III
www.sumig.com